

asalae

Systeme d'archivage électronique

Asalae est le fruit de l'expérience conjuguée de Libriciel SCOP et des services d'Archives qui ont exploité durant plusieurs années les versions antérieures de notre SAE qui fut un des tous premiers SAE dédié archives publiques.

Déposé sous licence libre depuis son origine, il est destiné aux services d'Archives de toutes tailles et de toutes natures et constitue le socle applicatif de nombreux projets d'archivage mutualisés à échelle territoriale parfois élargie (départementale, régionale, sectorielle).



Les fonctionnalités de asalae

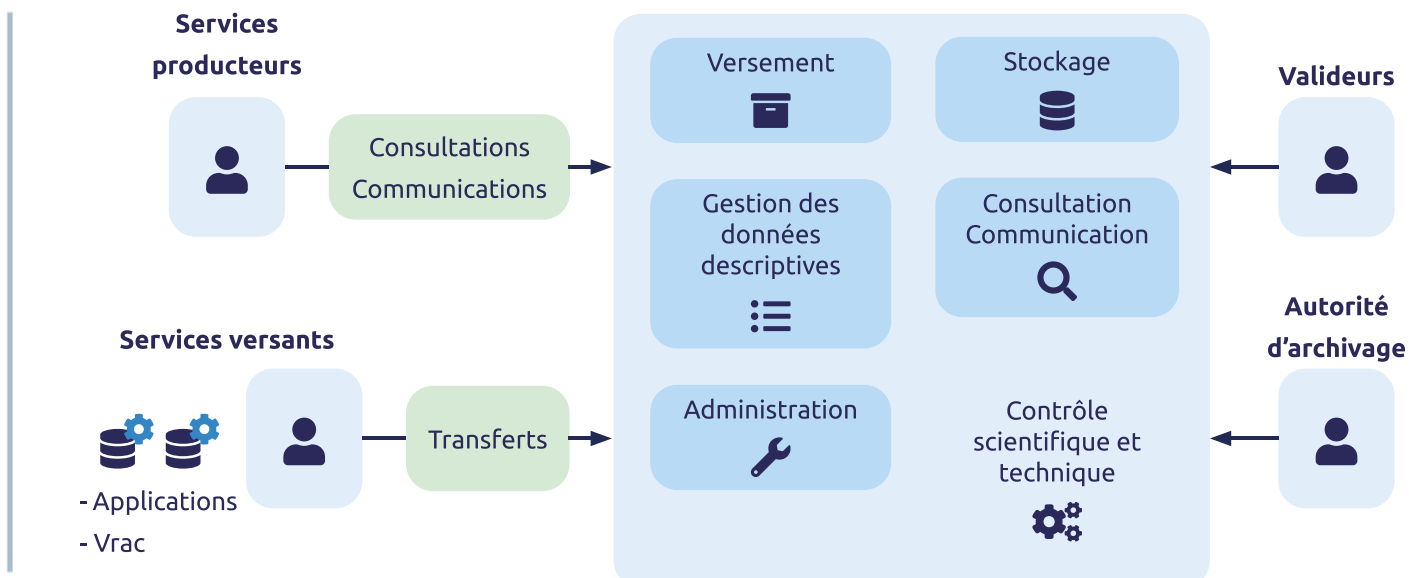
- La fonction de versement assure le contrôle et la validation des transferts automatisés ou manuels (en association ou non avec d'autres logiciels de la gamme comme pastell ou versae) voir avec des logiciels à disposition des archivistes (tel octave par exemple).
- Les fonctions de stockage et de contrôle d'intégrité intègrent plusieurs niveaux de services, une infrastructure d'horodatage normalisé, la journalisation chaînée normalisée, les conversions de formats multi-médias, la pluri-écriture synchrone, les contrôles d'intégrité périodiques, la gestion des espaces de stockage et les migrations de volumes.
- Les fonctions de consultation et de communication garantissent l'accès aux archives par les services versants (catalogue et archives consultables) comme le moissonnage par d'autres logiciels de gestion documentaire et d'archivage physique. Les traitements des communications d'archives sont assurés dans le respect de l'environnement réglementaire et normatif.
- Les fonctions de destruction et de restitution intègrent le contrôle scientifique et technique et sont assurées dans le respect des modèles de traitement des archives publiques.



Un modèle de référence et le respect des standards

Asalae s'appuie sur le modèle OAIS et sur le Standard d'Echange de Données pour l'Archivage (SEDA) comme les environnements normatifs de référence (NF 42-013 et NF 461) qui constituent la pierre angulaire du système d'ensemble. Le SAE supporte également d'autres standards d'interopérabilité qui permettent son intégration dans les systèmes d'information qui l'accueillent.

Fonctions supportées et acteurs concernés



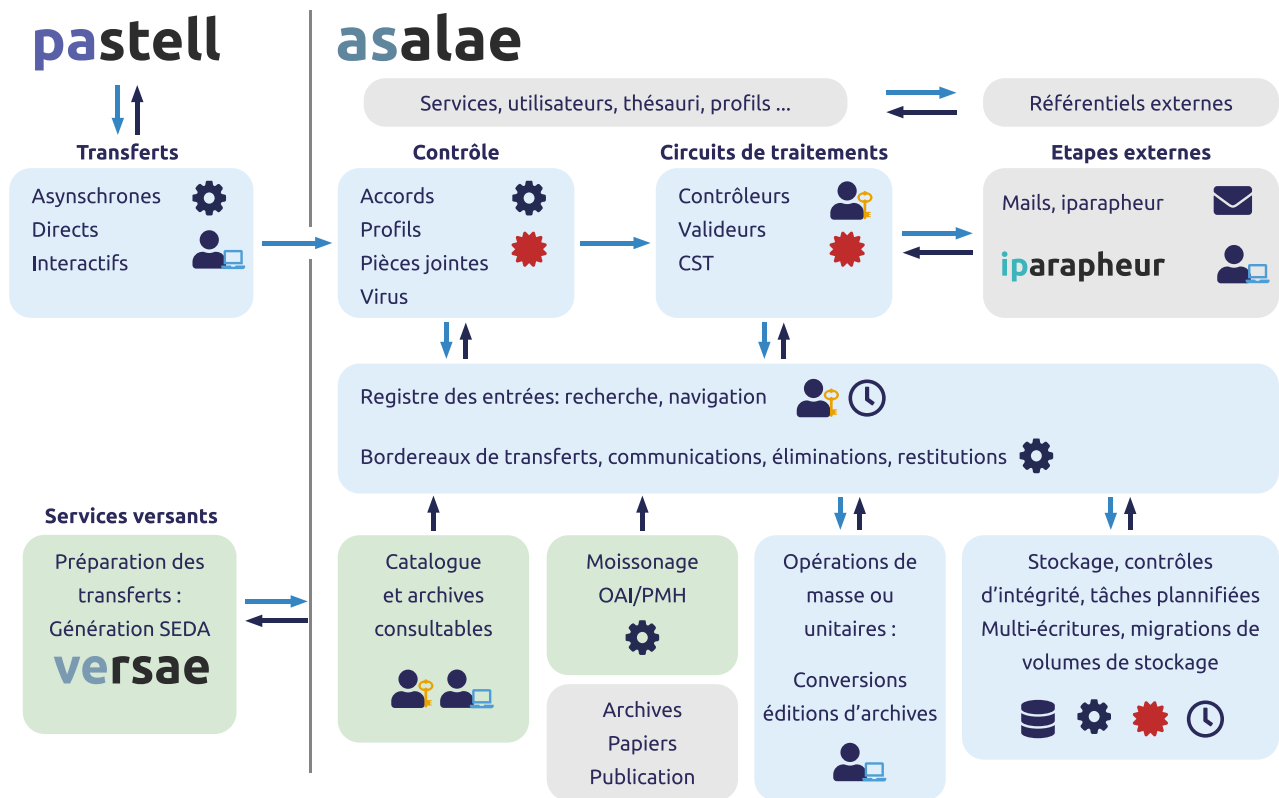
La chaîne de traitement d'ensemble

Asalae supporte différents types de transferts, permettant de traiter efficacement les transferts structurés et volumineux (modes stocks et dossiers) comme les versements automatisés (mode flux) assurés depuis l'application pastell ou d'autres applications métiers en place au sein des SI des services versants.

Le SAE effectue de nombreux contrôles sur les transferts entrants. L'alimentation directe du registre des entrées et du catalogue est possible pour les transferts pleinement conformes à l'attendu paramétré ou alors soumise à validation dans des circuits paramétrables par typologie documentaire. La validation dans un circuit comprend le contrôle et le cas échéant la modification des transferts par les archivistes et l'exercice du Contrôle Scientifique et Technique (CST). Une fois les transferts validés, asalae alimente le registre des entrées, créer les archives consultables et met à jour le catalogue tout en produisant les attestations réglementaires ainsi que les messages de réponse aux transferts.

Les opérations réservées aux archivistes sont assurées par tâches planifiées ou manuellement sur le registre des entrées (conversions, modification de métadonnées); Les recherches et navigations dans les archives consultables sont à disposition des services versants, des services producteurs et par le grand public via moissonnage du SAE depuis un logiciel de gestion des archives physique.

A une fin d'interopérabilité fonctionnelle comme technique, asalae supporte le partage de référentiels partagés (vocabulaires contrôlés, identifiants pérennes de producteurs, annuaires ...).



Afin de permettre la mise en exploitation de l'application dans des modèles de fonctionnement partagés, impliquant des services d'archives, des services déconcentrés, des collectivités versantes, des organisations mutualisantes et des tiers-archivistes, asalae intègre une sphère d'instanciation particulièrement flexible et évolutive.

Dans un mode de fonctionnement mono-instance, l'ensemble des utilisateurs (versants et archivistes) est connecté à une instance unique asalae, dans laquelle tous les paramètres sont définis et administrés. Dans un mode d'instanciation multi-instances, plusieurs environnements asalae peuvent communiquer entre eux via les messages du SEDA. Ces fonctionnalités permettent de distinguer un SAE dédié aux archives éliminables et un autre dédié à l'archivage définitif ; elles autorisent également le déploiement de projets d'archivages électroniques territorialisés.



Éditeur de logiciels libres métiers pour la sphère publique

La coopérative Libriciel SCOP développe depuis plus de 15 ans des logiciels sous licence libre, initialement pour les administrations et les collectivités territoriales, et plus largement depuis quelques années pour la sphère publique dans son ensemble. Nos applications répondent aux enjeux de la dématérialisation : transactions sécurisées, signature électronique, gestion des actes administratifs, relation citoyenne, mobilité, archivage électronique, etc.

Libriciel SCOP

140 rue Aglaonice de Thésalie, 34070 Castelnau-Le-Lez
 04 67 65 96 44 - solution@libriciel.coop
www.libriciel.fr