



## Pré requis FAQ - web-delib

Version 6.0

## Document

<b>Auteur</b>	Sébastien PLAZA	<b>Date de diffusion</b>	14/03/2022
<b>Chef de projet</b>	Sébastien PLAZA	<b>N° de version</b>	6.0

## Évolution du document

Version	Auteur	Nature des changements	Date
1.0	Sébastien PLAZA	Création du document	22/06/2020
1.1	Sébastien PLAZA	Ajout du service ssh et de la locale	07/01/2021
1.2	Sébastien PLAZA	Modification des navigateurs compatibles et systèmes d'exploitation	14/03/2022
1.3	Sébastien PLAZA	Modification des communication réseau pour la mise à jour avec Ansible	25/07/2022

## Licence

Ce document n'est pas libre de droits.

Ce manuel est publié sous la licence Creative Commons avec les particularités "Paternité – Partage à l'identique" (également connue sous l'acronyme CC BY-SA).

Détails de cette licence : <http://creativecommons.org/licenses/by-sa/2.0/fr/>



## Table des matières

---

1 PRÉ REQUIS POUR UN DÉPLOIEMENT DE WEB-DELIB.	4
2 LISTE DES SYSTÈMES D'EXPLOITATION SUPPORTÉS	5
3 DIMENSIONNEMENT ET RESSOURCES	6
4 COMMUNICATION RÉSEAU	7
5 SCHÉMA D'ARCHITECTURE	8
6 BRIQUES TECHNIQUES	9
7 INSTANCIATION	10
8 NAVIGATEURS COMPATIBLES	11
9 SYSTÈMES D'EXPLOITATION COMPATIBLES	12
10 EDITION DES TEXTES DEPUIS L'APPLICATION	13

## 1. PRÉ REQUIS POUR UN DÉPLOIEMENT DE WEB-DELIB.

Vous trouverez ci dessous la liste de tous les éléments permettant la mise en œuvre du logiciel web-delib. Dans le cadre d'un deploiement prévu par nos équipes, un serveur vierge avec "fr\_FR.UTF-8" installé sur toutes les valeurs de locale, une service ssh actif et une connection vers internet sera necessaire.

## 2. LISTE DES SYSTÈMES D'EXPLOITATION SUPPORTÉS

OS	Supporté	Commentaires
Ubuntu Server 16.04 LTS x64	Non	
Ubuntu Server 18.04 LTS x64	Oui	OS de référence
Ubuntu Server 20.04 LTS x64	Non	
Debian 8 x64	Non	
Debian 9 x64	Non	
Centos /RHEL 7	Non	
RHEL 8	Oui	

### 3. DIMENSIONNEMENT ET RESSOURCES

Le dimensionnement disque peut être effectué tout en une même partition. Nous conseillons le formatage **erVM** afin de pouvoir augmenter à chaud l'espace disque.

Indicateur	Ressources	Commentaires
Espace disque système (racine)	~200Go	Indicateur minimum: L'espace disque contiendra : L'OS, les logs, l'application, les archives et la/les base(s) PostgreSQL qui contient toutes les données
CPU	4-6	Indicateur minimum
RAM	6Go-8Go	Indicateur minimum

**NB** : Ces valeurs sont des minima absolus de démarrage, et ne constituent pas des valeurs de confort ni de production optimales.

## 4. COMMUNICATION RÉSEAU

Voici la liste des ports utilisés en entrée et sortie.

Protocole	Commentaires
HTTP port 80 TCP	redirection vers HTTPS
HTTPS port 443 TCP	Accès utilisateur, LibreOffice et transmissions des flux externe (Tdt, iParapheur, Pastell, idelibre ...)
SMTP port 25 TCP	Généralement paramétré vers le relais SMTP local (Sortie uniquement)

Certaines ressources doivent être accessibles depuis internet.

Voici la liste des URL utilisés depuis internet pour la phase d'installation ou mise à jour :

Ressource	Destination	Protocole	port TCP
Nexus Libriciel	nexus.libriciel.fr	HTTPS	443
Images Docker Libriciel	registry.libriciel.fr	HTTPS	443
Docker CE	download.docker.com	HTTPS	443
pip (Python)	github.com	HTTPS	443
ansible-galaxy	galaxy.ansible.com	HTTPS	443

Voici la liste des URL utilisés depuis internet en production :

Ressource	Destination	Protocole	port TCP
FIDO (mise à jour de PRONOM)	Site <a href="http://www.nationalarchives.gov.uk">www.nationalarchives.gov.uk</a>	HTTPS	443

### Utilisation d'un proxy

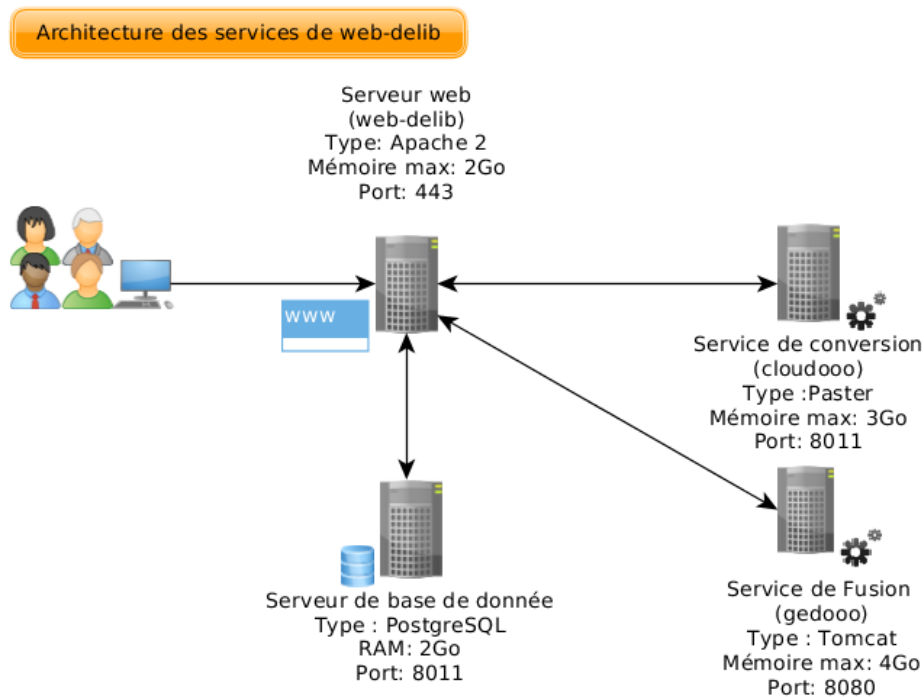
Pour ne pas bloquer les commandes DAVS pour le port 443 (https), il faut accepter les commandes : PUT, COPY, MOVE, DELETE, MKCOL, OPTIONS, PROPFIND, LOCK et UNLOCK

Spécification du standard WebDAV: <http://www.webdav.org/specs/rfc4918.html>

## 5. SCHÉMA D'ARCHITECTURE

Le schéma d'architecture décrit les briques logicielles utilisées.

Ces briques peuvent être dissociées, nous conseillons de regrouper toutes ces briques dans un même serveur.



web-delib est utilisé dans un réseau local, mais peut être utilisé via le réseau internet sachant que la qualité de service dépendra du flux de donnée à traiter.

L'accès à web-delib s'effectue via un navigateur, une URL en domaine ou sous domaine dédié sera nécessaire, ex : **webdelib.mondomaine.fr**.

Un certificat SSL sera obligatoire, il doit être de l'un des types suivants :

- certificat SSL WILDCARD (exemple: \*.mondomaine.fr)
- certificat SSL Intranet SSL (webdelib.mondomaine.local)

Dans le cadre d'un accès extranet seront nécessaires :

- Une URL en domaine ou sous domaine publique
- Les accès au port 443 HTTPS devront être ouverts depuis l'extérieur du réseau (ex : NAT, reverse proxy).



## 6. BRIQUES TECHNIQUES

Voici la liste des briques techniques.

Ces briques sont des pré requis, et seront déployés à l'installation, inutile de procéder à leur mise en place.

Composant	Version	Commentaires
PHP	7.2.x	Extensions : soap pgsql xsl curl
CakePHP	2.10.x	Version embarquée dans les sources Webdelib
APACHE	2.4.x	Modules rewrite, ssl
PostgreSQL	10.x	Version qualifiée
Cloudooo	1.2.x-LS	LibreOffice 6.1 et Python 2.6 minimum nécessaire
Gedooo	2.1.x	Tomcat8 embraqué, OpenJDK 1.8 nécessaire
Fido	1.4.x	

## 7. INSTANCIATION

Le mode multi-collectivités n'est pas possible sous web-delib. Plusieurs instances sont néanmoins possibles au sein d'un même serveur, chaque instance utilisera sa propre base de données, sources et configuration, les briques techniques seront donc mutualisées.

Chaque instance nécessite une URL en sous domaine exemple :

- webdelib-ville.mondomaine.fr
- webdelib-ccas.mondomaine.fr

## 8. NAVIGATEURS COMPATIBLES

Les logiciels produits par Libriciel SCOP sont développés principalement pour [Google Chrome](#) et [Mozilla Firefox](#)

Libriciel SCOP assure la compatibilité de tous ces logiciels avec :

- [la dernière version stable de Google Chrome](#);
- [la dernière version de Mozilla Firefox](#);
- [les versions ESR de Mozilla Firefox](#) maintenues par Mozilla.

Bien que développés pour les standards du web, le fonctionnement et l'affichage des logiciels produits par Libriciel SCOP ne sont pas garantis :

- sur d'autres versions de Google Chrome (beta, canary) ou Mozilla Firefox (ESR non maintenues, anciennes versions) ;
- sur d'autres navigateurs (Microsoft Internet Explorer, Microsoft Edge, Apple Safari, Opera, ...)
- sur les technologies de bureau à distance (Citrix XenApp, Citrix XenDesktop, Microsoft RDS, Microsoft Terminal Server, ...), en particulier pour les fonctionnalités de signature électronique.

## 9. SYSTÈMES D'EXPLOITATION COMPATIBLES

D'une manière générale, Libriciel assure la compatibilité côté client avec la plupart des systèmes d'exploitations grand public maintenus par leurs distributeurs et permettant de faire fonctionner les navigateurs compatibles.

Néanmoins, le fonctionnement et l'affichage des logiciels produits par Libriciel SCOP ne sont garantis que sur les versions du système Microsoft Windows [maintenues par Microsoft](#) à destination des postes clients.

En particulier, les outils de signature (Libersign) ne sont développés que pour Windows sur les architectures Intel x86 et AMD 64 et ne fonctionnent pas avec d'autres systèmes d'exploitations.

## 10. EDITION DES TEXTES DEPUIS L'APPLICATION

web-delib requiert l'utilisation d'un outil de traitement de texte manipulant correctement le format Odt "1.2".

Nous vous conseillons l'utilisation de la dernière version "Stable" de LibreOffice supportée par "The Document Foundation".

Le protocole WebDAV permet de rendre possible la lecture et l'écriture de fichiers à travers le web, sans avoir à télécharger le fichier sur son disque dur.

Pour cela, merci de vous référer à l'article disponible sur notre FAQ:[comment ouvrir un fichier ODT depuis mon appli web](#)