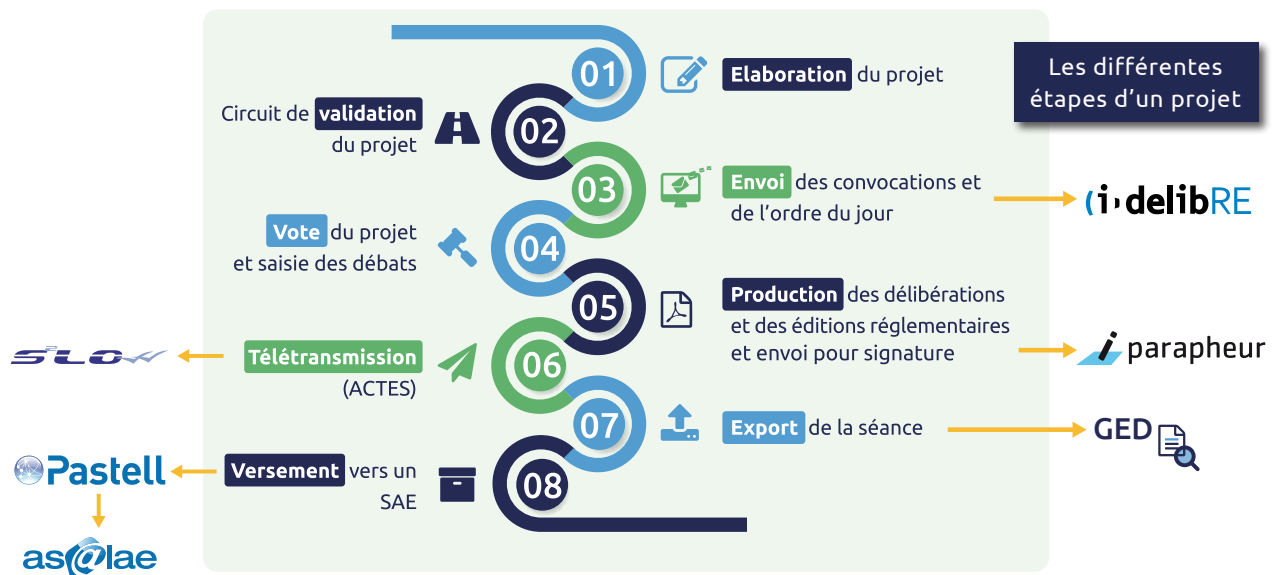


web-delib, l'outil de gestion des actes administratifs

web-delib est la solution libre qui assure le traitement complet des actes administratifs de toutes natures (délibérations, arrêtés, décisions), depuis la production des projets par les services jusqu'au versement des conseils en GED et aux transferts des flux actes en retour du contrôle de légalité vers un SAE.

Flexible dans son urbanisation, **web-delib** propose également des interfaces normalisées de versement vers i-delibRE (convocations aux commissions et sessions d'assemblées délibérantes), vers le i-Parapheur pour signature électronique, vers le contrôle de légalité (S²LOW @CTES), vers une GED comme avec l'orchestrateur Pastell lorsqu'il est déployé.



Un outil commun à l'ensemble des acteurs de la collectivité

web-delib traite et trace l'ensemble du circuit de traitement des projets via son moteur intégré de workflow, depuis la rédaction initiale des projets jusqu'à la transmission pour la préparation et le traitement au secrétariat général des assemblées des actes (délibérations, arrêtés réglementaires, décisions...).

Les projets d'actes sont rédigés par les services, validés dans le respect des procédures internes, et l'ensemble des documents réglementaires sont produits par l'application (projets, convocations, ordres du jour, notes de synthèses).

La saisie des votes intervient également dans **web-delib** et les délibérations peuvent être imprimées pour signature papier, ou envoyées au **i-Parapheur** pour signature électronique.

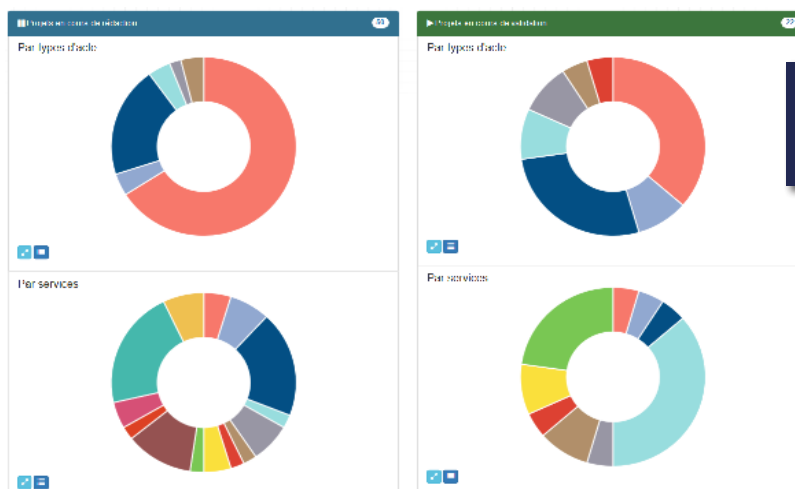
Les actes peuvent être transmis au contrôle de légalité (protocole @CTES) via un Tiers De Télétransmission avec récupération des bordereaux d'acquiescement et actes tamponnés.

A l'issue de la clôture d'une séance, une fonction permet d'exporter les documents associés à la séance vers une GED, de publication intranet/extranet ou tout autre entrepôt supportant le protocole CMIS.

Une association à l'orchestrateur **Pastell** permet également la transformation des flux au format SEDA et la génération d'un transfert vers un système d'archivage électronique (SAE) tel **as@lae** pour finaliser le circuit de traitement dématérialisé intégral des actes administratifs.

Le tableau de bord des projets

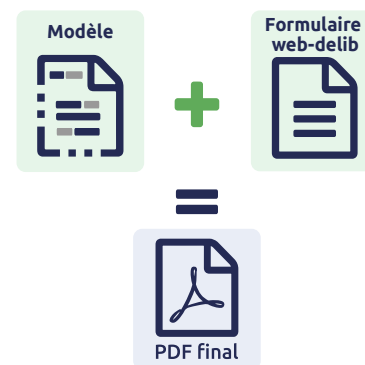
Le logiciel propose également son propre tableau de bord des projets classés par types d'acte et par services pour une vue synthétique de l'état d'avancement des projets.



Le moteur de génération documentaire

La production documentaire (projets, actes, convocations, ordres du jour, procès verbaux etc.) est assurée sur la base de fusions de corps de texte / graphiques / encarts avec un modèle personnalisable.

Ce processus de génération sécurise et garantit le respect de la charte choisie et assure la parfaite adaptation du logiciel aux besoins documentaires de la collectivité.



Sphère de paramétrage de l'application

Sphères de paramétrage fonctionnelle de l'application :

- Gestion des droits par profils, services/utilisateurs ; sa simplicité permet de confier ces fonctions à des administrateurs non-informaticiens
- Gestion de l'affichage des menus et options disponibles pour chaque profil d'acteurs
- Gestion des acteurs intervenants dans web-delib (élus de la majorité, de l'opposition, non élus...)
- Numérotation automatique des actes, selon des compteurs configurables par type d'actes (arrêtés, décisions, délibérations)
- Gestion des thèmes pour le typage des projets selon les besoins de la collectivité
- Personnalisation complète des modèles d'édition pour l'ensemble de la production documentaire liée à la production des actes (projets, ordres du jour, convocations, procès verbaux...)
- Configuration des connecteurs (pour la signature électronique, SAE, Pastell, LDAP etc.)